



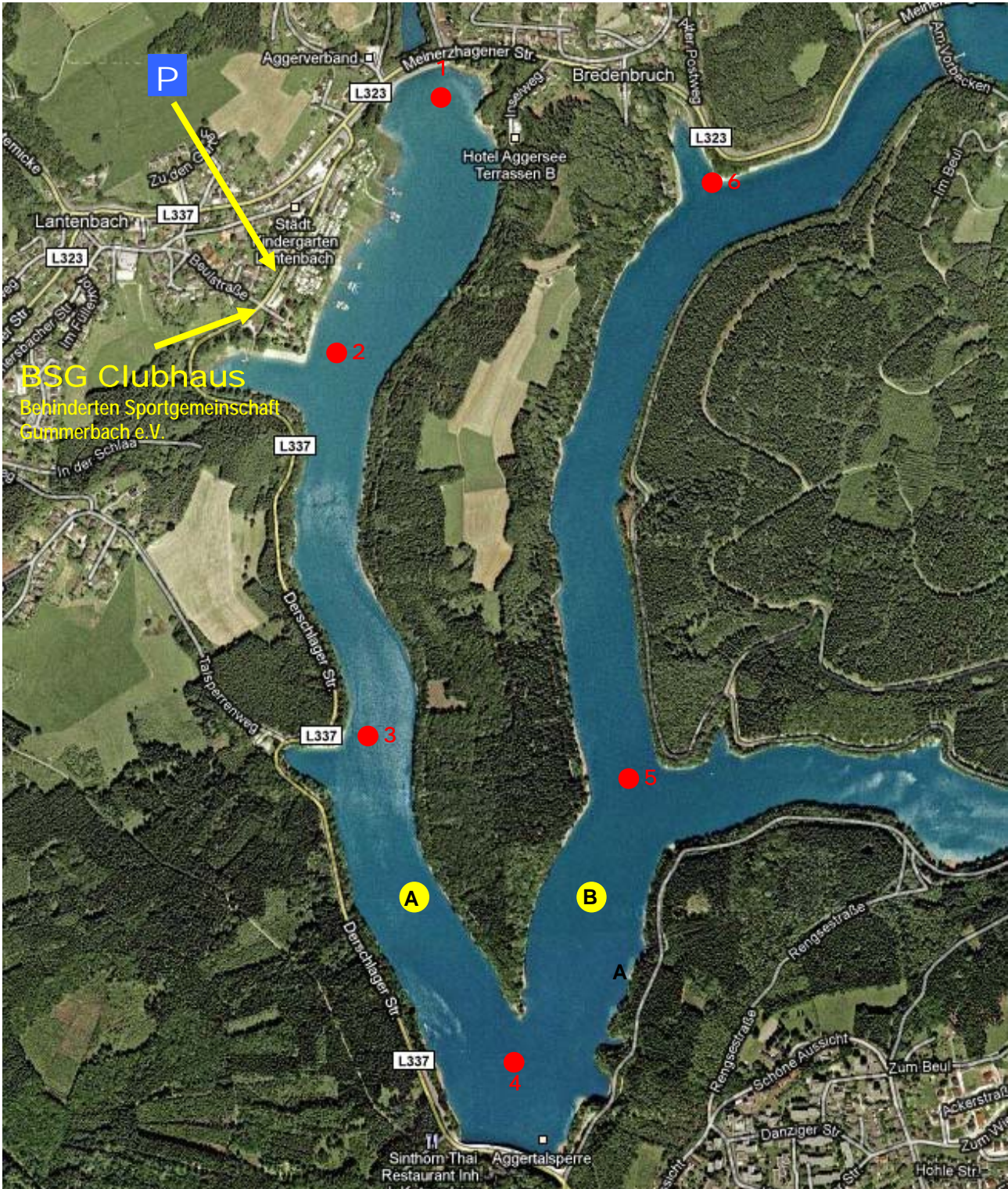
Regatta

Betonung und Regattabahn Aggertalsperre

Ausrichter

1. Gesamtübersicht:

Aggertalsperre: Feste Tonnen (rot 1..6) auf dem Wasser
Regatta Bojen (gelb A..B)





Regatta

Betonung und Regattabahn Aggertalsperre

Ausrichter

2. Aggertalsperre Bereich Lantenbach

Startlinie beim SCAL: Startprahm ist der Steg vom SCAL
Start Richtung Tonne 1 oder Tonne 2 entsprechend der Windrichtung.
Eine Ausrichtung zum Wind ist nicht möglich

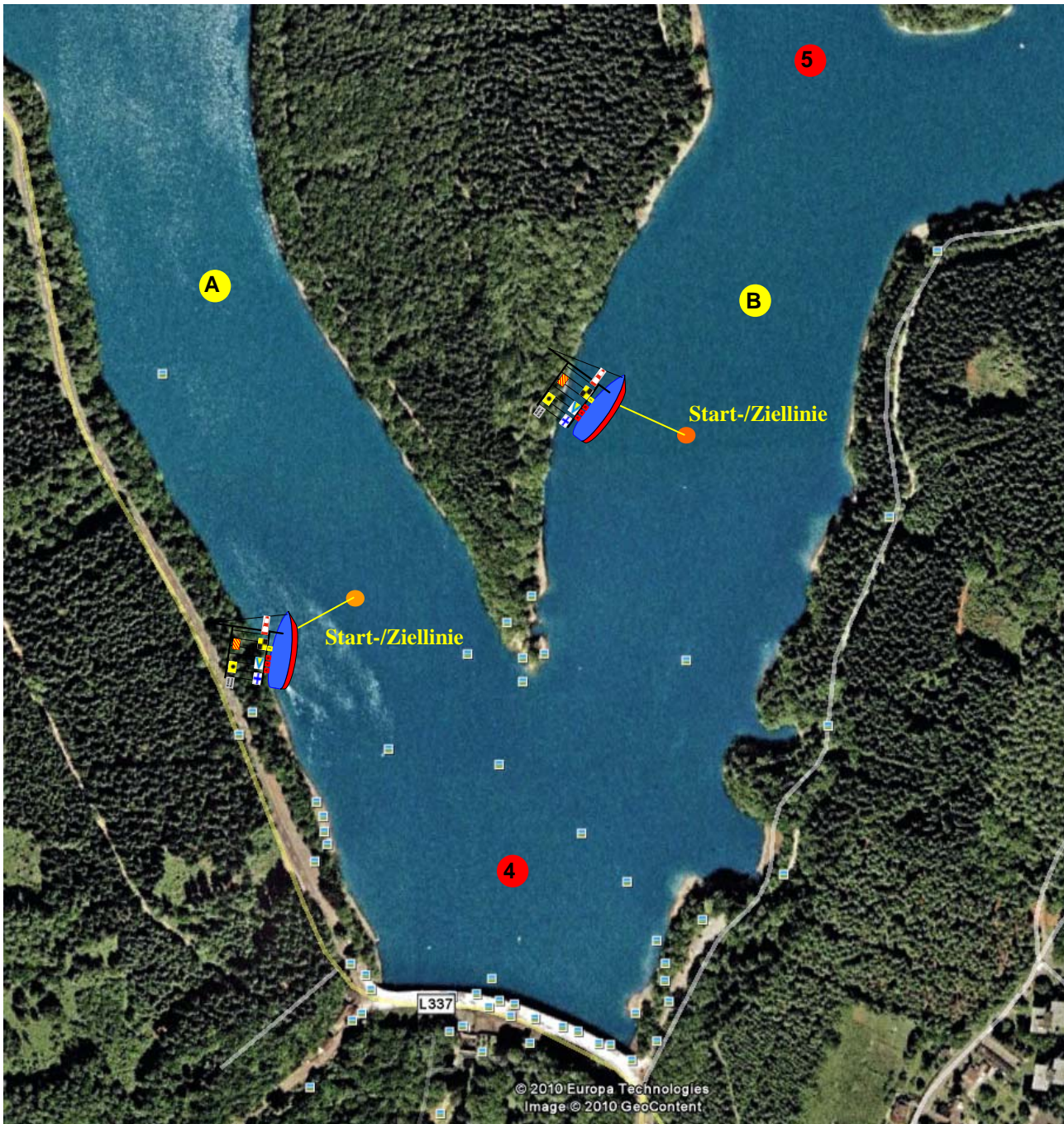


Betonung und Regattabahn Aggertalsperre

Ausrichter

3. Aggertalsperre Bereich Lantenbach

Startlinie im Bereich der Staumauer: Startprahm ist ein Stahl Kutter der BSG
Start Richtung Tonne A oder Tonne B bzw 4 entsprechend der Windrichtung.
Die Startschiff legt sich entsprechend der Windrichtung.
Am Startschiff wird der Kurs durch Tafeln angezeigt die Gelbe Tafel zeigt die Rundenzahl an.



Betonung und Regattabahn Aggertalsperre

Ausrichter

4. Startschiff

Beflaggung von Startschiff

